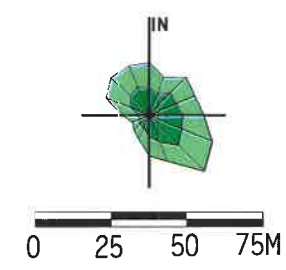
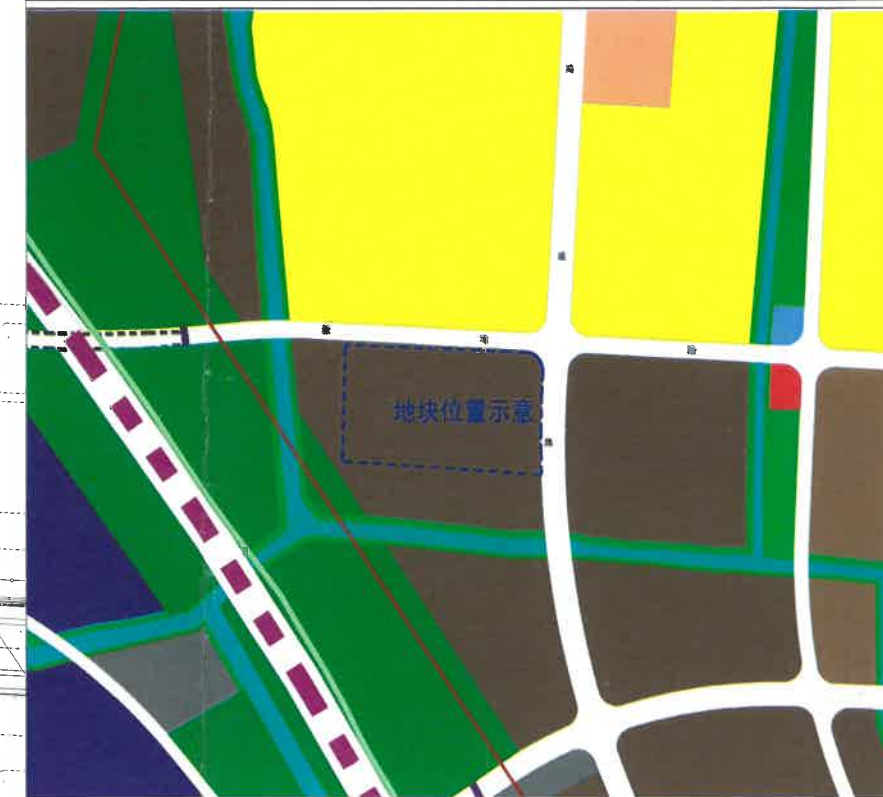


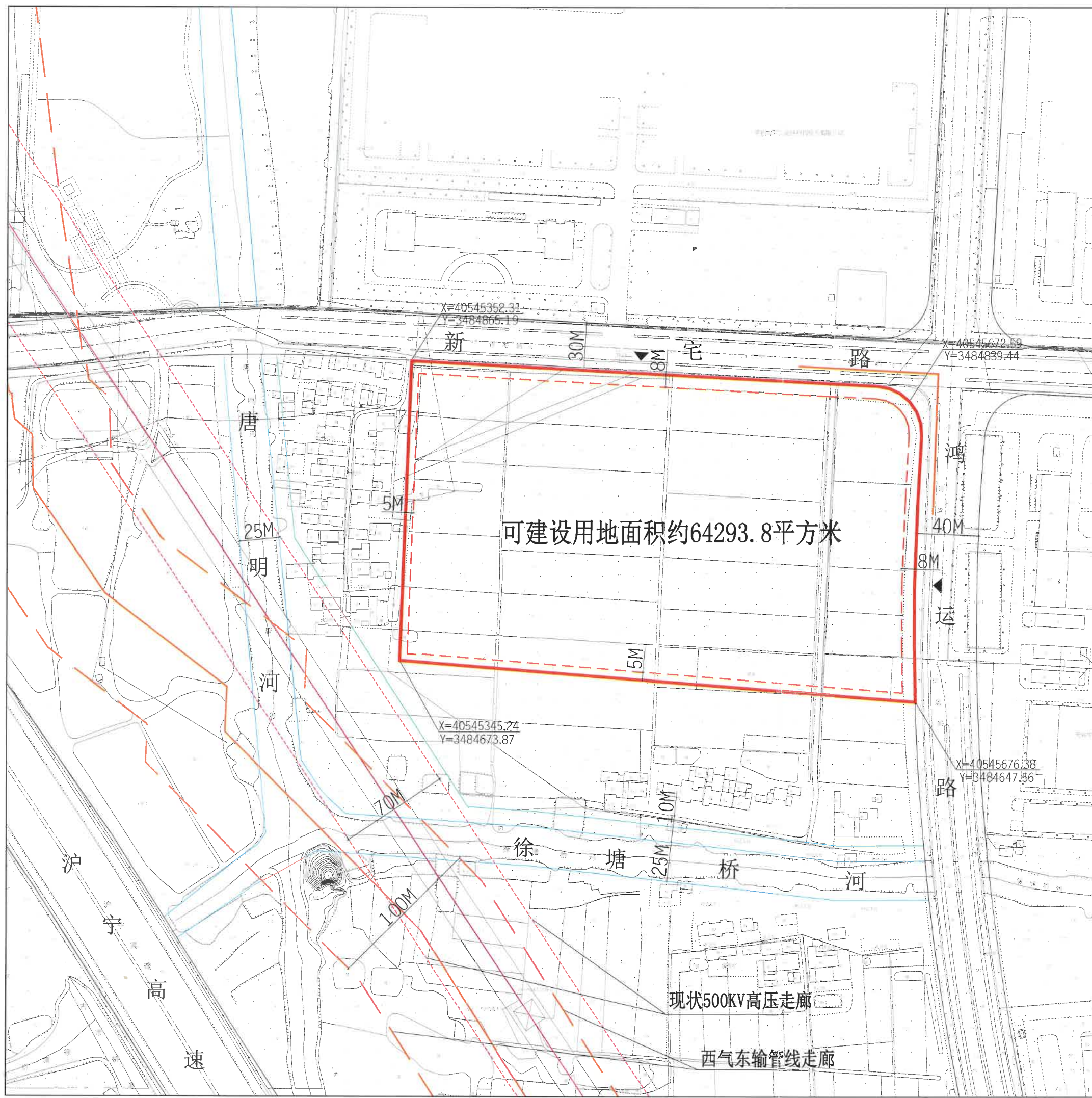
地块区位图



说明：
 本地块一年内未签订国有土地使用权出让合同的，地块规划图自行失效。

图例

- | | |
|-------------|------------|
| 道路红线及中心线 | 高压线及高压控制走廊 |
| 可建设用地范围线 | 轨道交通控制线 |
| 建筑控制线 | 文物保护范围 |
| 高层建筑控制线 | 现状保留建筑 |
| 地下空间控制线 | 尺寸标注 |
| 禁止机动车出入口控制线 | 绿地范围 |
| 机动车开口方向 | 坐标标注 |



无锡市自然资源和规划局地块规划图	
地块位置	新宅路-鸿运路-用地边界-用地边界
地块名称	新宅路南侧、鸿运路西侧地块
所属行政区	新吴区
日期	2022年5月
地块编号	XDG(XQ)-2022-7号

